

Technický list

Vlastnosti produktu



Sporák s indukčním ohřevem s podstavbou

Model	Sap kód	00014765
SPI 780 ES	Skupina artiklů	Sporáky



- Typ spotřebiče: Elektrické zařízení
- Příkon zóny 1 [kW]: 5
- Příkon zóny 2 [kW]: 5
- Příkon zóny 3 [kW]: 5
- Příkon zóny 4 [kW]: 5
- Stupeň krytí ovládacích prvků: IP24
- Materiál: AISI 304 vrchní deska i opláštění

Sap kód	00014765	Napájení	400 V / 3N - 50 Hz
Šířka netto [mm]	800	Počet zón	4
Hloubka netto [mm]	730	Příkon zóny 1 [kW]	5
Výška netto [mm]	900	Příkon zóny 2 [kW]	5
Hmotnost netto [kg]	94.00	Příkon zóny 3 [kW]	5
Příkon elektrický [kW]	20.000	Příkon zóny 4 [kW]	5

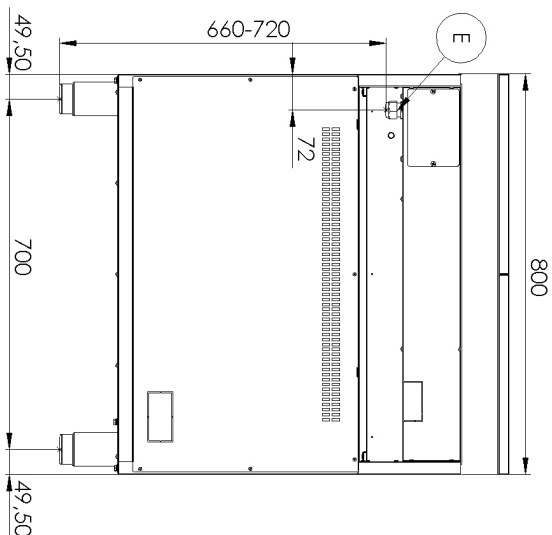
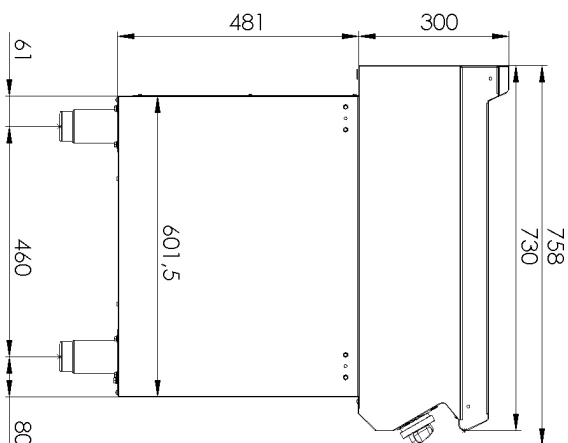
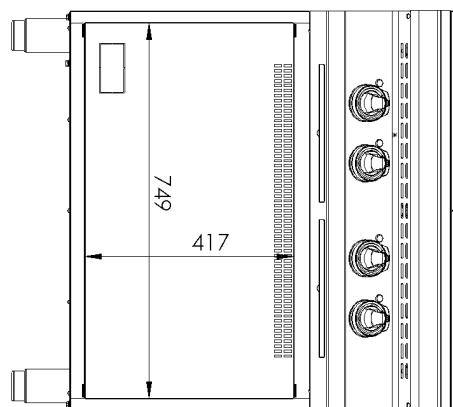
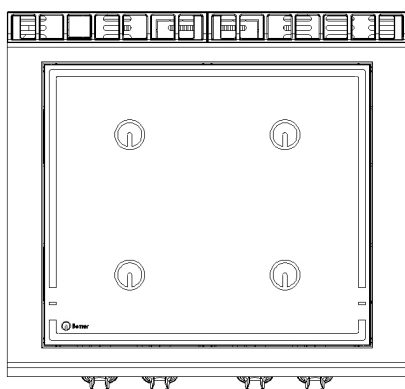
Technický list

Technický výkres



Sporák s indukčním ohřevem s podstavbou

Model	Sap kód	00014765
SPI 780 ES	Skupina artiklů	Sporáky





Sporák s indukčním ohřevem s podstavbou

Model	Sap kód	00014765
SPI 780 ES	Skupina artiklů	Sporáky

1. Sap kód:

00014765

2. Šířka netto [mm]:

800

3. Hloubka netto [mm]:

730

4. Výška netto [mm]:

900

5. Hmotnost netto [kg]:

94.00

6. Šířka brutto [mm]:

860

7. Hloubka brutto [mm]:

820

8. Výška brutto [mm]:

1080

9. Hmotnost brutto [kg]:

108.00

10. Typ spotřebiče:

Elektrické zařízení

11. Konstruční typ zařízení:

S podstavbou

12. Příkon elektrický [kW]:

20.000

13. Napájení:

400 V / 3N - 50 Hz

14. Stupeň krytí ovládacích prvků:

IP24

15. Vnější barva zařízení:

Nerezové

16. Materiál:

AISI 304 vrchní deska i opláštění

17. Kontrolky:

chodu

18. Typ vrchní desky:

Prolisovaná - komfortní údržba čištění

19. Materiál vrchní desky:

AISI 304

20. Tloušťka vrchní desky [mm]:

1.50

21. Počet zón:

4

22. Příkon zóny 1 [kW]:

5

23. Příkon zóny 2 [kW]:

5

24. Příkon zóny 3 [kW]:

5

25. Příkon zóny 4 [kW]:

5

26. Servisní přístup:

Zepředu odejmutím čelního panelu

27. Nastavitelné nožičky:

Ano

28. Počet hořáků/ploten:

4

Technický list

Technické parametry



Sporák s indukčním ohřevem s podstavbou

Model	Sap kód	00014765
SPI 780 ES	Skupina artiklů	Sporáky

29. Typ elektrických varných zón:

Indukční

30. Průřez vodičů CU [mm²]:

10

– Výkon (kW): 5,7-6,6 (230 V); 9,8-11 (400 V)